

Måltidsutvecklarträff

torsdag 26 februari

Varmt välkomna till oss på Tjörn!



Program förmiddag

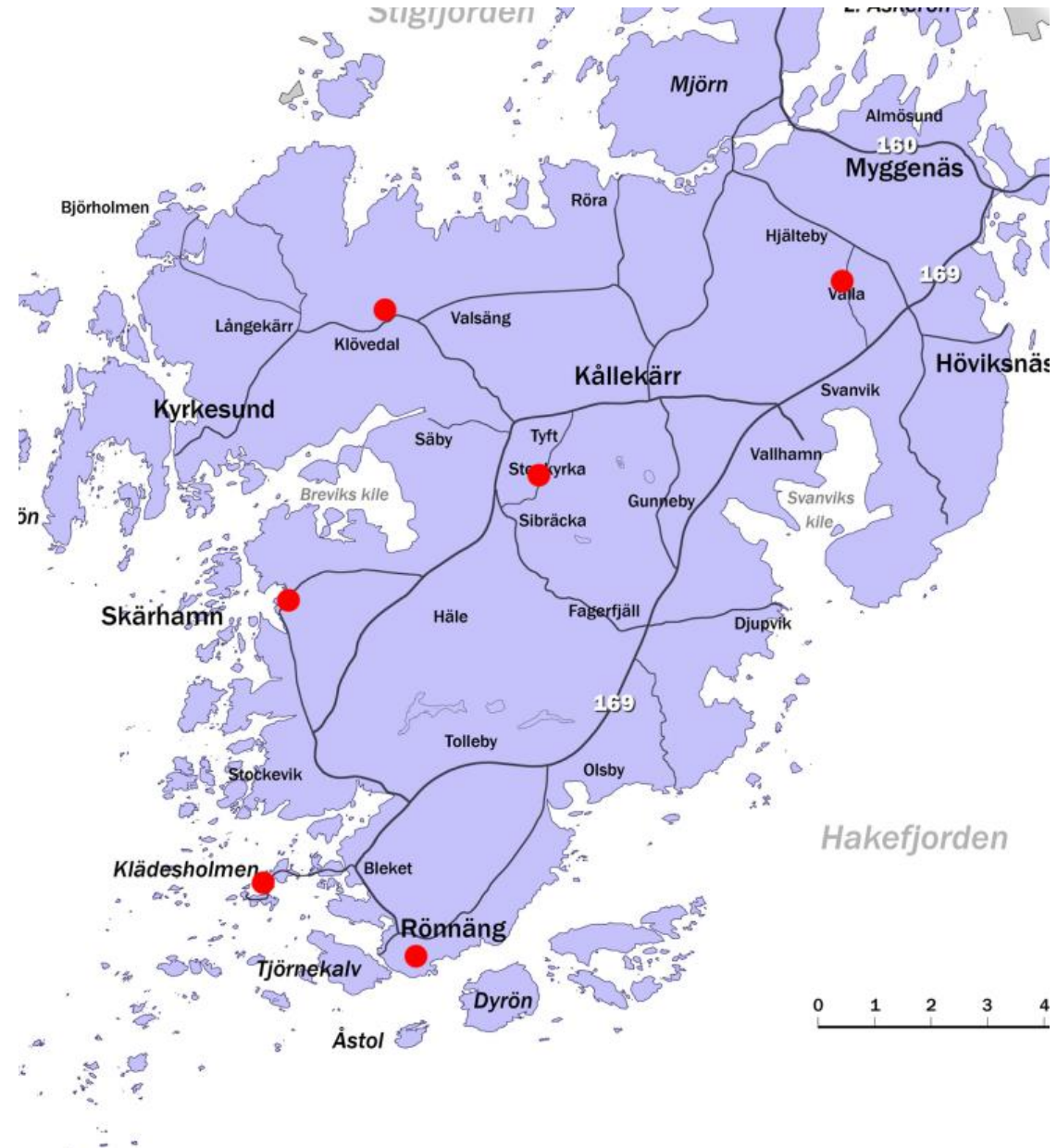
- Frukost & välkomna 9:00
- Presentation av Tjörns måltidsverksamhet 9:15
- Laget runt - vad händer ute i våra verksamheter? 9:30 – 12:00
- Bensträckare & liten fika inemellan.
- Avfärd till centralköket i Höviksnäs 12:00
- Parkera och gå in via skolans entré

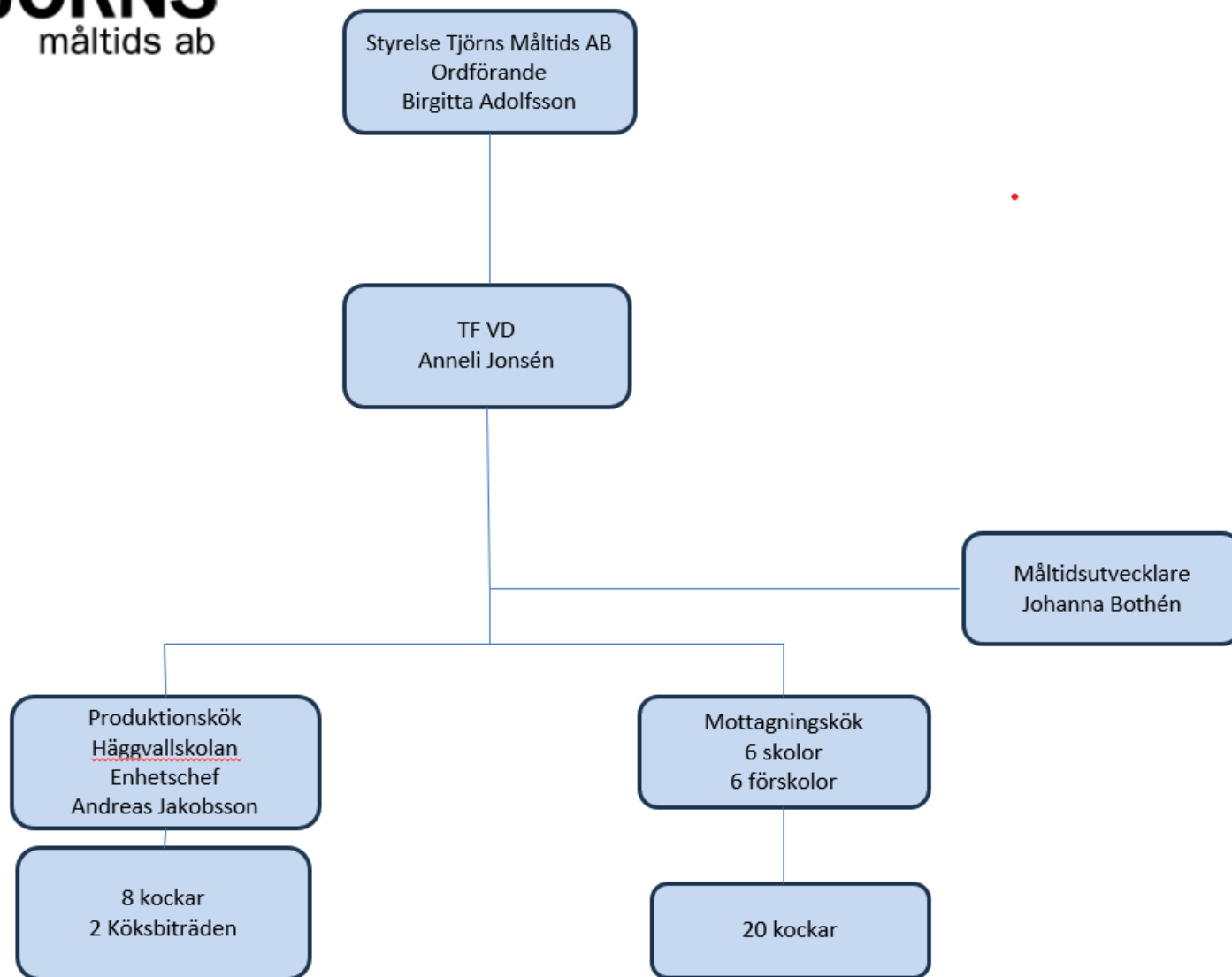
Program eftermiddag

- Lunch 12:30
- Rundvandring i c-köket 13:15
- Måltidspedagogikaktivitet 14:00
- Fika & senaste nytt från SMAK. Gunilla har ordet. 14:30
- Avslut & hemfärd 15:00

Kort om Tjörn

- 16 000 invånare som mer än fördubblas på sommaren.
- 25 km lång och 15 km bred
- Sveriges sjätte största ö
 - **Skärhamn** (centralort)
 - **Rönnäng** (hamnort i söder)
 - Klädesholmen (stark silltradition)
 - **Höviksnäs** (nära Tjörnbron)
 - **Myggenäs** (handel och service)
 - **Kållekärr** (mindre ort mitt på ön)
 - **Bleket**
 - Dyrön, Tjörnekalv och Flatholmen





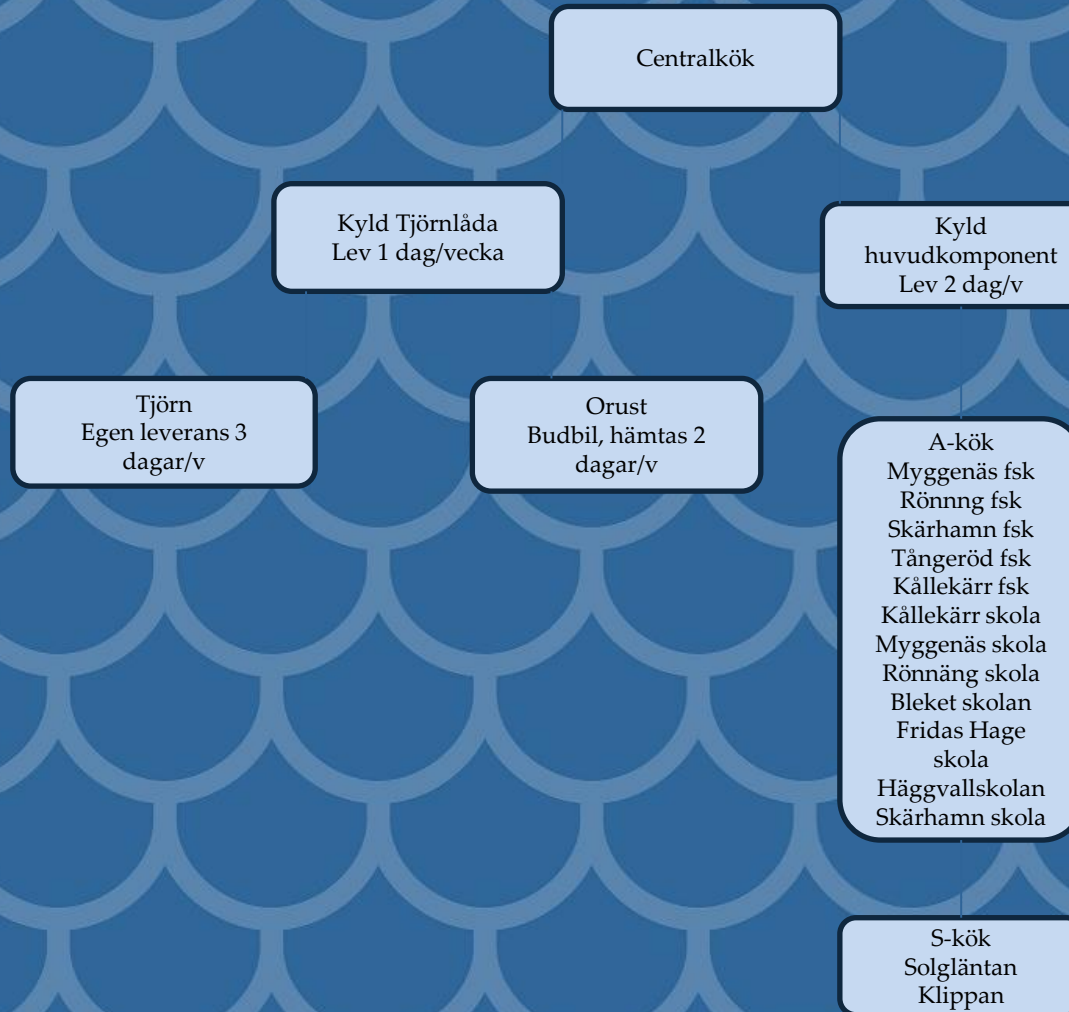
Måltidsverksamheten på Tjörn

Tjörns måltids AB

- ansvarar för förskole- och skolmåltiderna samt biståndsbedömda kylda matlådor.
- 32 medarbetare.
- Lagar o serverar måltider till ca 2000 barn o elever varje dag fördelade på 6 förskolor och 7 runt om på ön.
- Lunchen lagas på centralköket och skickas i kylskåp till mottagningsköken 2 ggr/vecka.

Kostenheten för äo

- ansvarar för måltiderna på kommunens fem äldreboenden.
- 9 medarbetare.
- Fördelade på fem äldreboenden varav tre med tillagningskök.



Veckan hos oss...

Centralköket

- Måndag: Lagar tisdagens och onsdagens mat. Specialkost. Nedkyld och klar för utkörning kl 14:30.
- Tisdag: Lagar torsdagens och fredagens mat. Specialkost. [Producera Tjörnlådor till nästa vecka.](#)
- Onsdag: Lagar torsdagens och fredagens mat. Specialkost. Nedkyld och klar för utkörning kl 14:30. [Producera Tjörnlådor till nästa vecka. Utkörning av lådor som gjordes klara förra veckan.](#)
- Torsdag: [Producera Tjörnlådor till nästa vecka. Utkörning av lådor som gjordes klara förra veckan.](#)
- Fredag: [Producera Tjörnlådor till nästa vecka. Utkörning av lådor som gjordes klara förra veckan.](#)

Våra 13 mottagningskök

- Måndag: Fixar egen lunch enligt gemensam matsedel. Frukost och mellanmål.
- Tisdag: Värmer bleck från kylan och lagar tillbehör och salladsbord. Frukost och mellanmål.
- Onsdag: Värmer bleck från kylan och lagar tillbehör och salladsbord. Frukost och mellanmål.
- Torsdag: Värmer bleck från kylan och lagar tillbehör och salladsbord. Frukost och mellanmål.
- Fredag: Värmer bleck från kylan och lagar tillbehör och salladsbord. Frukost och mellanmål.



Tjörnlådan

- Ca 1100 Tjörnlådor/veckad lagas & levereras till Tjörn och Orust
- Välja mellan tio rätter som levereras hem.
- Fyller i matsedelsblankett och lämnar till chauffören.
- Vi lagar maten, pastöriserar, packar och levererar veckan efter.
- Hållbarhet 21 dagar





Integrerade måltider

- Småkockar och månadens grönsak i förskolan
- Studiebesök på centralköket
- Elevråd med fokus på måltiden
- Röstningsvecka, elevenkät mm



Barn och elever på studiebesök i centralköket



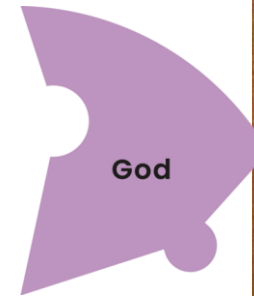
Råvarukostnad

- 10,45 kr per portion.
- I summan ingår även salladsbuffé, knäckebröd, mjölk.
- Vad får man för det när man köper mat i affären?



Hur skapas menyn

- Kock (förskola)
- Kock (låg/mellanstadiet)
- Kock (högstadiet)
- Kock (c-köket)
- Måltidsutvecklare (helhet)



➤ Möjligheternas ö hela året och för hela livet

Lokalt fiskeprojekt

- Påbörjat samarbete med lokala fiskare för att stärka vår beredskap och öka intresset o kunskap kring lokalfångad fisk.
- Börja småskaligt med makrill till äldre och Tjörnlådan.
- Undersöker utmaningar och hinder kring upphandling, logistik, vem gör vad... osv.
- Näringslivsutvecklare, upphandlare, kommunikatör, beredskapssamordnare, representant från Svenska fiskares förbund, lokala fiskproducent... och vi på Måltid x2 så klart.
- Fortsättning följer....

